



3D MODEL



TECHNIKA  
STAVEBNÍ  
STROJE



NÁROČNOST



NAVRŽENO  
PRO ABC



# DAMP CAT 773F

OBSAH

1

Dampr CAT 773F  
stavební stroj



3D ILUSTRACE ZDENĚK TRINKEWITZ

**DÁRKY PRO VÁS 3D obří nákladák**



NAVRŽENO PRO ABC



3D ILLUSTRACE ZDĚNĚK TRINKEWITZ

# DAMPR CAT 773F

Prostorový model přesahuje čtyři strany, jeho 128 číslovaných dílů představuje 172 kusů, které čekají na zpracování. Stavba modelu není náročná na modelářskou zručnost, vyžaduje jen dodržování předepsaného postupu a trochu trpělivosti. Jak je toto vozidlo obrovské, zjistíte, když vedle něj postavíte dozer T-100M (vyšel v letošním ABC č. 5 – pozn. red.), který je zpracován ve stejném měřítku!

RICHARD VYŠKOVSKÝ

## POHYBLIVÝ MODEL

- A** sklopná korba
- B** otáčivá kola



DOKONČENÍ  
PŘÍŠTĚ

FOTO VÁCLAV JIRÁSEK

ABC 16–17/2008

Řada: Technika

Náročnost ●●●●●

ROČNÍK ABC 53  
KONSTRUKCE RICHARD VYŠKOVSKÝ  
SLEPENÍ ROMAN KUNST

SÉRIE STAVEBNÍ STROJE  
NÁZEV DAMPR CAT 773F  
MĚŘÍTKO 1:50  
ROZMĚRY V CM D 21 V 9 Š 10

POČET STRAN 5  
POČET DÍLŮ 128  
DOBA LEPENÍ ± 25 HODIN  
NÁROČNOST 5

**Nákladní auto s délkou přes deset metrů**



Rozměry D21 V9 Š10

DAMPR CAT 773F

Počet dílů 128

Návod si před rozstřiháním kresby z rubu této stránky okopírujte nebo stáhněte z [www.iabc.cz](http://www.iabc.cz).

### PŘÍPRAVNÉ PRÁCE

Zbývající dvě stránky kresby modelu naleznete v příštím čísle ABC.

Přípravné práce proveďte pokud možno najednou, úpravy jednotlivých dílů vás nebudou zdržovat v průběhu stavby.

Hrany, které budete nařezávat z líce tisku, jsou kresleny plnou čarou opatřenou mimo kresbu dílu černou šipkou, jejíž špička směřuje na lom.

Hrany, které budete nařezávat z rubu tisku, jsou kresleny čerchovaně (-.-.-.). Osy pro kola a pohybový mechanismus zhotovíte ze špejlí o průměru 2 mm. Ve vystřihovance jsou osy zakresleny ve skutečné velikosti, včetně vyznačených míst pro jejich osazení. Výřezy ploch z dílů jsou značeny červenými úhlopříčkami. Místa pro protažení os jsou značena kolečkem o průměru 2,5 mm, ve kterém jsou zakresleny úhlopříčky buď černé, nebo červené. Červené úhlopříčky značí, že místo vyříznete, černé značí, že do tohoto místa bude zalepena osa, případně bude bez zalepení působit jako brzdění pohybu. Tyto rozdílné funkce jsou v návodu zdůrazněny. Na ruby některých dílů si přeneste rysky A-A až E-E, na které budete v průběhu stavby připojovat další stavební prvky modelu. Rysky A-A přeneste na díl 27, C-C na díl 69, D-D na díl 90 a E-E na díl 94. Rysky B-B byly v průběhu prací zrušeny.

### NÁVOD NA SLEPENÍ

Začněte přední částí vozidla, tj. motorem, kabinou a komunikačními prvky. Vytvaruj-

te díl 3 a připojte ho postupně na díly 1 a 2. Zkompletujte díl 6, přilepte ho na díl 7, doplňte dílem 8 a hotovou kabinu osadte na vyznačená místa na motoru, tj. na díly 3 a 2. Zpracujte díly 9 a 10 a připojte je k celku: díl 9 přilepte na díly 2 a 7 a díl 10 přilepte k dílu 9 a k dílům 2 a 6.

**Zkompletujte díl 22** a přilepte ho na vyznačené místo na dílu 1. Nezkompletovaný díl 28 připojte k dílu 27 a pak k dílu 28 přilepte díl 27, u dílu 28 dokoňte vnitřní část. Zpracujte díl 26 a připojte k němu právě dokončený prostorový prvek z dílů 27, 27• a 28. Hotovou podestu osadte na celek, tj. na motorový díl 2 a k dílu 22. Zpracujte nárazník z dílu 13 a ze zkompletovaného dílu 14. Hotový nárazník připojte k celku, tj. přilepte ho na díl 3, a motor uzavřete jeho spodním dílem 4. Zkompletujte konstrukci schodů, tj. díl 23, do kterého vplete čtyři zkompletované stupně 25, pak díl 23 připojte k celku: lepte jej na díly 26, 22, 14 a k dílům 27• a 28. Zpracovaným dílem 24 zakryjte dolní část schodiště.

Pokračování na str. 26

### ARCHIVUJTE SI 3D MODELÝ!

#### Sběratelské karty ABC

1. Pečlivě vystřihni obě části karty po obvodu podle přerušované čáry.
2. Karty k sobě slep z rubových stran.
3. Slepenu kartu zatíží a nech uschnout.



abc



ABC 16-17/2008  
ROČNÍK ABC 53  
KONSTRUKCE RICHARD  
VYŠKOVSKÝ

SÉRIE STAVEBNÍ STROJE  
NÁZEV DAMPR CAT 773F  
MĚŘÍTKO 1:50  
ROZMĚRY CM D21 V9 Š10

POČET DÍLŮ 128  
DOBA LEPENÍ ± 25 HODIN  
NÁROČNOST 5

### Technika



### Dampr CAT 773F

Dampr CAT 773F je určen pro práci v dolech, lomoch nebo na stavbách, kde se díky obrovským pneumatikám může pohybovat s velkou lehkostí. Jeho úkolem je rychle a spolehlivě převážet tuny materiálu z místa na místo a díky snížené korbě (je vysoká něco přes čtyři metry) ho můžou nakládat i menší stroje. Mezi největší přednosti patří robustní konstrukce CAT rámu, na které je založena odolnost a trvanlivost stroje, silný motor, který dokáže toto monstrum lehce rozpohybovat, nebo kvalitní brzdový systém.

#### TECHNICKÁ DATA

Výkon: 524 kW (713 k)  
Max. rychlost: 67,4 km/hod.  
Užitečné zatížení: 54,4 t  
Objem korby (SAE 2:1): 35,6 m<sup>3</sup>  
Provozní hmotnost: 100,7 t

### Dampr CAT 773F



**Sbírejte karty 3D modelů ABC**

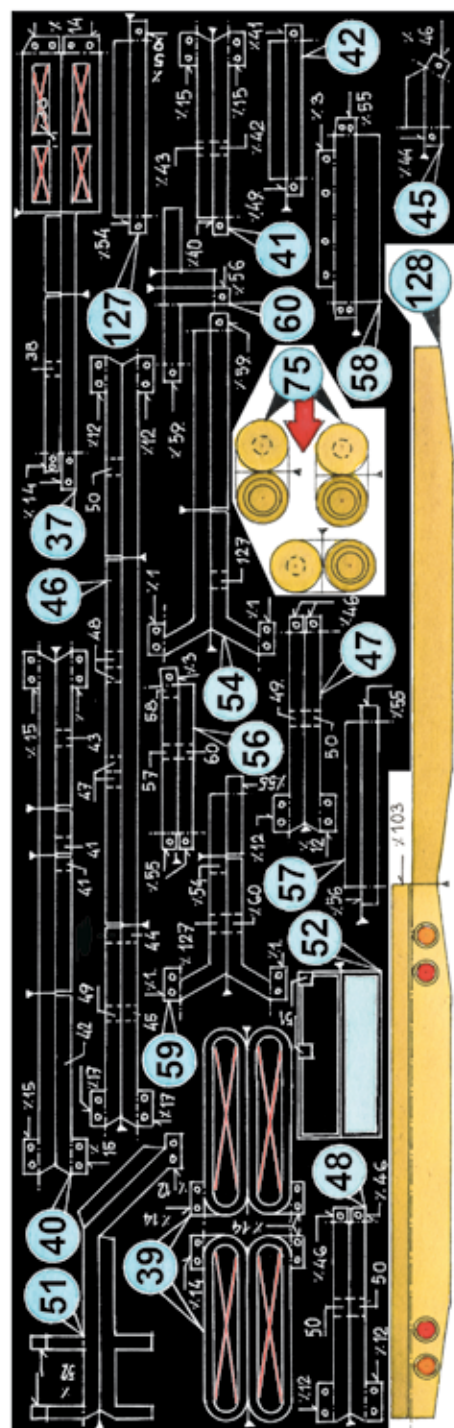
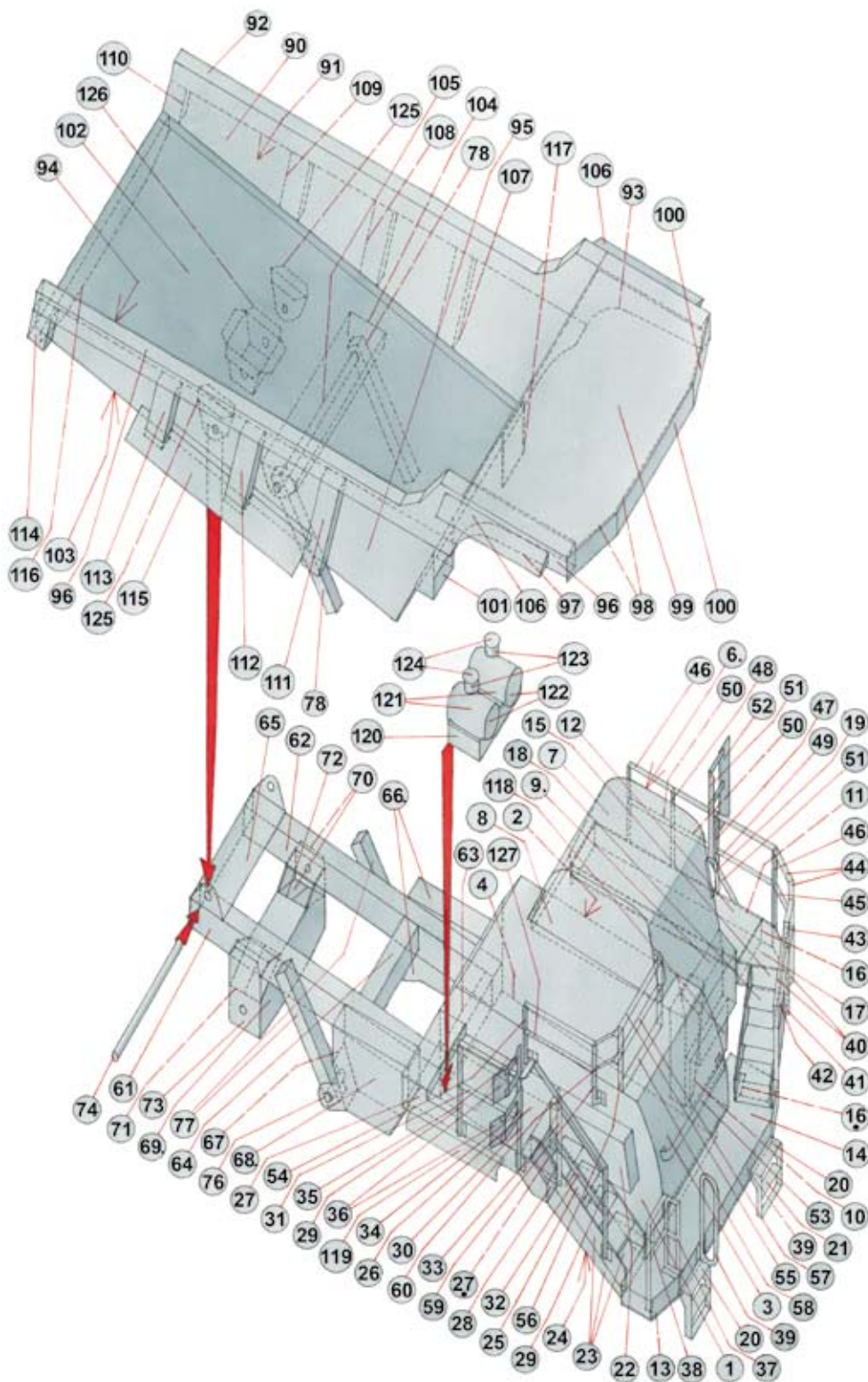
# DAMPR CAT 773F

Pokračování ze str. 25

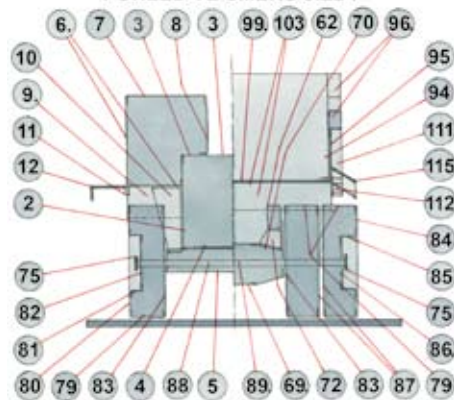
**Pokračujte kompletaci druhé podesty pro schodiště na levé straně vozidla: díl 12 přilepte na dolní část podesty, tj. díl 11. Díl 16 oblepte dílem 17 a oba připojte k dílům 11 a 12. Zkompleťte díl 15, připojte k němu díl 16• a do dílu 15 zalepte tři zpracované stupně 18. Hotové schodiště přilepte dílem**

**16• na díl 16. A teď už můžete schodiště i s podestou připojit k celku: podestu, tj. díl 11, lepte na díly 6 a 9, dolní část schodiště na vyznačené místo na nárazníku, tj. na díl 14. Zkompleťte držák přední osy, tj. díl 5, a osadte ho na vyznačené místo na dílu 4.**

**Pokračování v ABC č. 17**



PŘÍČNÝ ŘEZ VOZIDLEM  
POHLED VE SMĚRU JÍZDY



**Návod + návodné kresby jsou také na [www.iabc.cz](http://www.iabc.cz)**